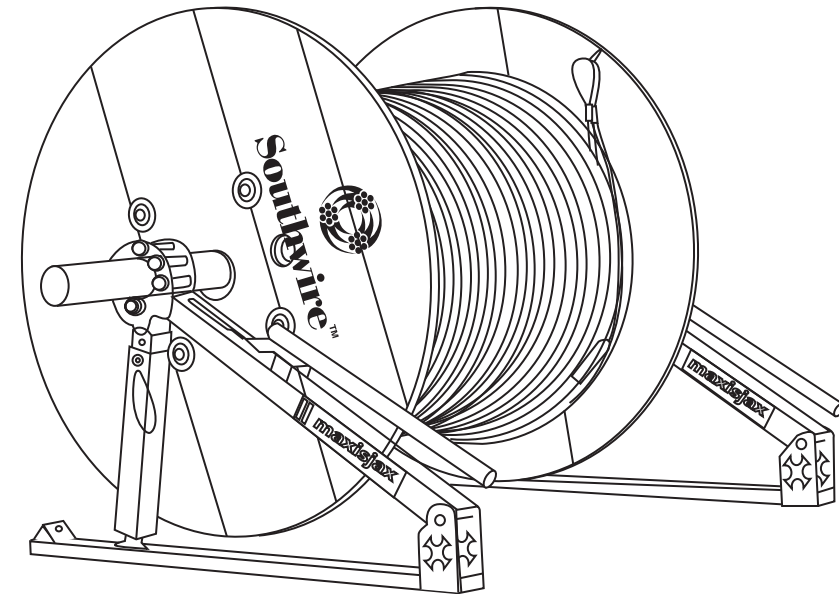




**OPERATING and MAINTENANCE
INSTRUCTIONS
MAXISJAX®
(MJ-707)**



southwire.com



1-855-SW-TOOLS
Toll Free Technical Help
Assistance technique gratuite
Línea de Ayuda Técnica Gratuita

Product distributed by/Produit distribué par
Southwire Company, LLC.
One Southwire Drive, Carrollton, GA 30119
© 2025 Southwire Company, LLC.
All rights reserved. Tous droits réservés.

12/25
MJ-707 Manual

**READ AND UNDERSTAND ALL
INSTRUCTIONS AND SAFETY INFORMATION IN
THIS MANUAL BEFORE OPERATING OR
SERVICING THIS TOOL**



TABLE OF CONTENTS

Important Safety Information.....	2 - 4
Description of Operation.....	5
Identification.....	5-6
Setup and Operation.....	7
Maintenance.....	8
Warranty.....	8

SAFETY FIRST

Safety is essential in the use and maintenance of Southwire Contractor Equipment. This instruction manual and any markings on the tool provide information for avoiding hazards and unsafe practices related to the use of this tool. Observe all of the safety information provided.

SAFETY ALERT SYMBOLS

These symbols are used to call attention to hazards or unsafe practices related that could result in injury or property damage. The three safety words defined below indicate the severity of the hazard. The message after the signal word provides information for preventing or avoiding the hazard.



DANGER – Immediate hazards, that if not avoided WILL result in severe injury or death.



WARNING - Hazards, that if not avoided MAY result in severe injury or death.



CAUTION – Hazards, or unsafe practices that, if not avoided MAY result in severe injury or death.

IMPORTANT SAFETY INFORMATION

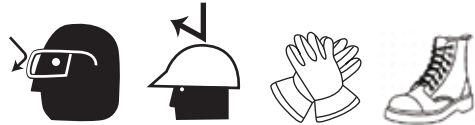
⚠ WARNING



- Read and understand all instructions and safety information in this manual before operating or servicing this tool.

FAILURE TO OBSERVE THESE WARNINGS COULD RESULT IN SEVERE INJURY OR DEATH

⚠ WARNING: Personal Safety Hazards



- Only qualified persons should use MAXISJAX® Reel Stands.
- Wear eye protection, hard hat, cut resistant gloves and safety toe shoes when using this tool.
- Do not use tool while tired or under the influence of drugs, alcohol, or medication.
- Keep body parts and loose clothing away from moving parts.
- Always follow safety procedures as shown in this manual.

FAILURE TO OBSERVE THESE WARNINGS CAN RESULT IN SEVERE INJURY OR DEATH

⚠ DANGER: Electrical Shock Hazards.



- This is not an insulated tool, contact with live circuits could result in severe injury or death.

FAILURE TO OBSERVE THESE WARNINGS WILL RESULT IN SEVERE INJURY OR DEATH

IMPORTANT SAFETY INFORMATION

⚠ WARNING: Entanglement Hazard

- Do not operate this tool while wearing loose fitting clothing. Retain long hair.
- Keep hands away from roller bearings and axles or pipe while reels are on the MAXISJAX®. Could pinch or crush hands.

FAILURE TO OBSERVE THESE WARNINGS CAN RESULT IN SEVERE INJURY OR DEATH.

⚠ WARNING: Tipping

- Place MAXISJAX® on level ground to prevent tipping.

FAILURE TO OBSERVE THIS PRECAUTION CAN RESULT IN INJURY OR PROPERTY DAMAGE.

⚠ WARNING: Tool Use Hazards

- Use this tool for the manufacturers intended purpose only. Use other than that described in this manual can result in injury or property damage.
- Only qualified personnel should use reel stands.
- Inspect all aspects of the wire pull to ensure safety.
- Keep all decals clean and legible, and replace when necessary.

FAILURE TO OBSERVE THESE WARNINGS CAN RESULT IN SEVERE INJURY OR DEATH

⚠ CAUTION:

- Read and understand all of the instructions and safety information in this manual before operating or servicing this tool.

FAILURE TO OBSERVE THESE CAUTIONS CAN RESULT IN INJURY OR PROPERTY DAMAGE

⚠ CAUTION:

- Do not use if any parts are damaged as this can cause an unsafe

IMPORTANT SAFETY INFORMATION

condition and lead to tool malfunction or failure.

- If tool is in disrepair, **DO NOT USE**. Have tool serviced at an Authorized Southwire Repair Center

FAILURE TO OBSERVE THESE CAUTIONS CAN RESULT IN INJURY OR PROPERTY DAMAGE

PURPOSE OF THIS MANUAL

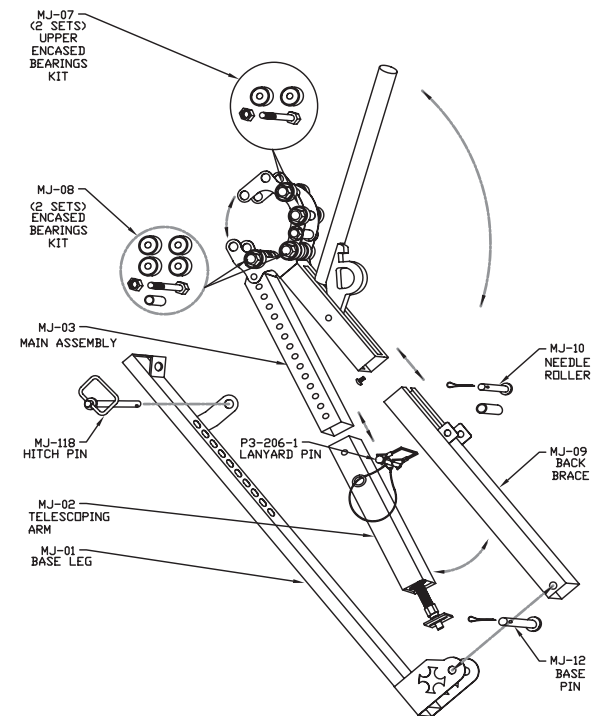
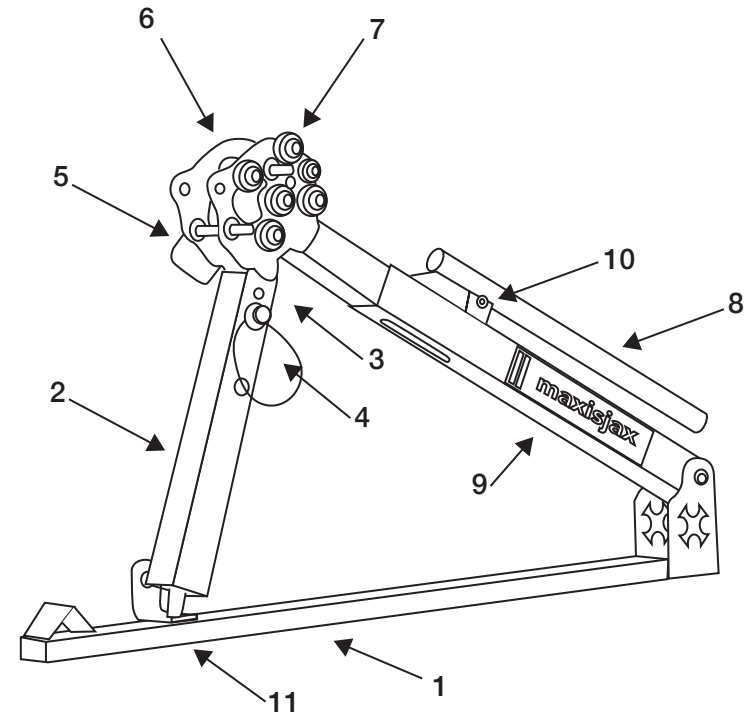
This manual is intended to familiarize all personnel with the safe operation and maintenance procedures for the following Southwire Tools and Equipment: MAXISJAX® Reel Stand. Keep this manual available to all personnel. Replacement manuals are available upon request at no charge at www.southwire.com.

DESCRIPTION OF OPERATION

MAXISJAX® is a unique reel jack that will quickly set up and lift reels of wire safely and efficiently without the hassle of conventional jacks. The MAXISJAX® breaks down to a compact package for easy storage and transportation. When ready to use simply fold out and within a minute it is ready to dispense wire. Lifting reels off the ground is easy with our patented Max lever and the enclosed roller bearings makes pulling wire off the MAXISJAX® simple and safe.

IDENTIFICATION

- | | |
|--------------------|-------------------|
| 1. Base Leg | 6. Upper Jaw |
| 2. Telescoping Arm | 7. Steel Rollers |
| 3. Front Arm | 8. Max Lever |
| 4. Clevis Pin | 9. Back Brace |
| 5. Hitch Pin | 10. Needle Roller |
| | 11. Leveler Pin |



SET UP AND OPERATION

1. Always wear gloves, eye protection and hard hat and safety toed shoes when working with MAXISJAX®.
2. Use only a 1-1/2" or 2" rigid conduit or PJA-01/PJA-02 axle.
3. Place conduit or axle through wire reel. (Fig. 1)
4. Lift the Back Brace (9) by pulling up on the Maxis Lever (8), rotate Front Arm (3) forward. Place Leveler Pin (11) in desired set hole on Base Leg (1).
5. Raise Max Lever (8) so that it is pointing straight upward.
6. Open Upper Jaw (6).
7. Adjust height to clamp Jaws onto axle. Lift and place Leveler Pin (11) into appropriate hole on the Base Leg and or adjust Telescoping Arm (2).
8. Close Upper Jaw (6) on axle by replacing Hitch Pin (5). (Fig. 2)
9. For minor leveling and height adjustments use a wrench on the Leveler Pin (11) to increase or decrease leg height. (Fig. 3)
10. To lift reels, push down on Max Lever (8) until lever is parallel with Back Brace. (Fig. 4)

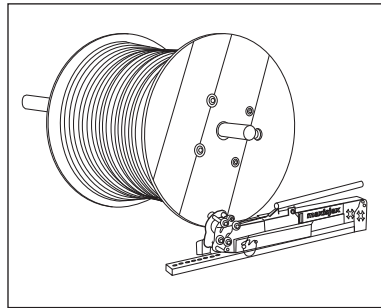


Fig. 1

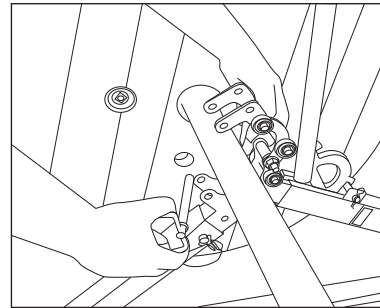


Fig. 2

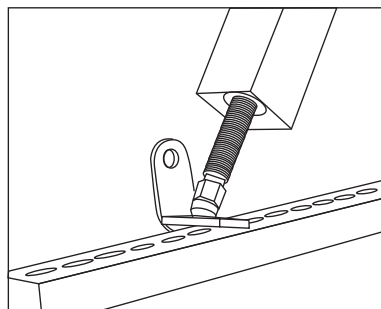


Fig. 3

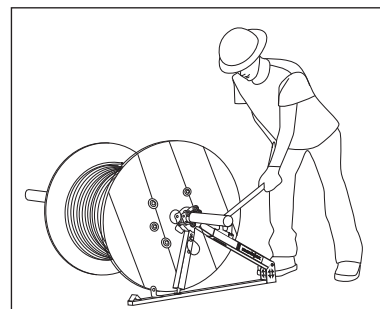


Fig. 4

MAINTENANCE

As needed, apply a little grease on the adjusting back brace and the needle roller pin for easier lifting.

SPECIFICATIONS

- Model# MJ-707
- Stock # 56-82-45-01
- Height – 9.5"
- Width – 36"
- Depth – 7.5"
- Weight – 28.5lbs each or 57lbs per set
- Capacity – 1500lbs each or 3000lbs per set
- Patent Number – US8276858 B1

WARRANTY CLAIM INFORMATION

For all warranty, customer service, and product return authorizations and inquiries, please visit www.southwire.com/resources/warranties.



southwire.com



1-855-SW-TOOLS
Toll Free Technical Help
Assistance technique gratuite
Línea de Ayuda Técnica Gratuita

Product distributed by/Produit distribué par
Southwire Company, LLC.
One Southwire Drive, Carrollton, GA 30119
© 2025 Southwire Company, LLC.
All rights reserved. Tous droits réservés.

12/25
MJ-707 Manual

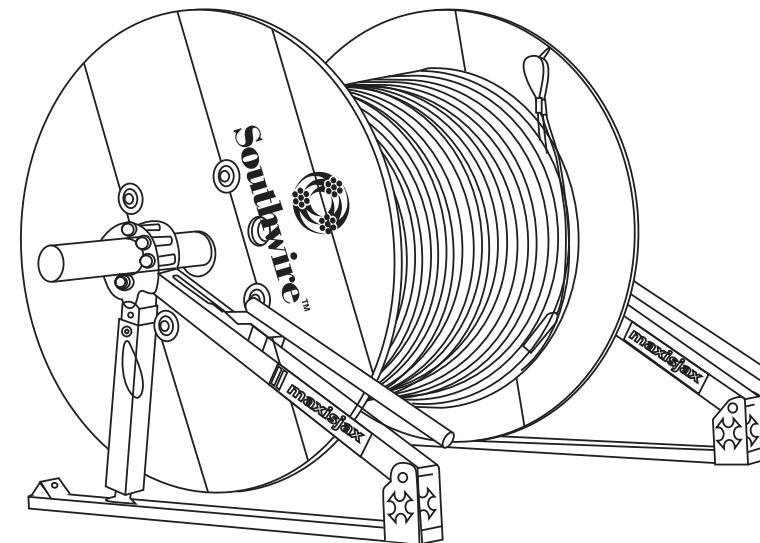


FONCTIONNEMENT et ENTRETIEN

INSTRUCTIONS

MAXISJAX®

(MJ-707)



**AVANT DE PROCÉDER À L'UTILISATION OU À
L'ENTRETIEN DE CET OUTIL, LIRE
ATTENTIVEMENT ET COMPRENDRE TOUTES
LES INSTRUCTIONS ET LES RENSEIGNEMENTS
DE SÉCURITÉ CONTENUS DANS CE GUIDE**



TABLE DES MATIÈRES

Informations de sécurité importantes.....	2 - 4
Description du fonctionnement.....	5
Identification.....	5-6
Installation et utilisation.....	7
Maintenance.....	8
Garantie.....	9

LA SÉCURITÉ D'ABORD

La sécurité est primordiale lors de l'utilisation et de l'entretien d'équipement Southwire Contractor. Ce manuel d'utilisation et les inscriptions sur l'outil fournissent les renseignements pour éviter les risques et les pratiques dangereuses liés à l'utilisation de cet outil. Observez tous les renseignements de sécurité fournis.

SYMBOLES D'ALERTE DE SÉCURITÉ

Ces symboles sont utilisés pour attirer l'attention sur les risques ou les pratiques dangereuses qui pourraient provoquer des blessures ou des dommages matériels. Les trois mots de sécurité définis ci-dessous indiquent la gravité du danger. Le message qui suit le mot de sécurité fournit l'information nécessaire pour prévenir ou éviter le risque.



DANGER - Risques immédiats qui, s'ils ne sont pas évités, PROVOQUERONT des blessures graves ou même la mort



AVERTISSEMENT - Risques qui, s'ils ne sont pas évités, POURRAIENT entraîner des blessures graves ou même la mort



ATTENTION - Risques ou pratiques dangereuses qui, s'ils ne sont pas évités, PEUVENT provoquer des blessures graves ou même la mort

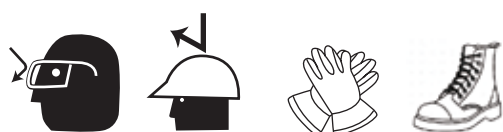
RENSEIGNEMENTS DE SÉCURITÉ IMPORTANTS



AVERTISSEMENT

- Lire attentivement et comprendre toutes les instructions et les renseignements de sécurité contenus dans ce manuel avant de procéder à l'utilisation ou à l'entretien de cet outil.

LE NON-RESPECT DE CES CONSIGNES POURRAIT ENTRAÎNER DES BLESSURES GRAVES OU MÊME LA MORT.



AVERTISSEMENT - Risques pour la sécurité personnelle

- Seules des personnes qualifiées devraient utiliser le dérouleur de câbles MAXISJAX®
- Portez des lunettes de sécurité, des gants, des chaussures à embout de protection et un casque lors de l'utilisation de cet outil.
- Ne pas utiliser cet outil sous l'emprise de la fatigue ou sous l'effet de drogues, d'alcool ou de médicaments.
- Maintenir les parties du corps et les vêtements amples à l'écart des pièces en mouvement.
- Toujours respecter les règles de sécurité présentées dans ce manuel.

LE NON-RESPECT DE CES CONSIGNES PEUT ENTRAÎNER DES BLESSURES GRAVES OU MÊME LA MORT.

⚠ DANGER : Risques de chocs électriques

- Cet outil n'est pas isolé; tout contact avec des circuits sous tension pourrait entraîner des blessures graves ou même la mort.

⚠ ATTENTION: Risque d'enchevêtrement

RENSEIGNEMENTS DE SÉCURITÉ IMPORTANTS

- Ne pas utiliser cet outil en portant des vêtements amples. Attacher les cheveux longs.
- Gardez vos mains à distance des roulements à rouleaux, des essieux ou des tuyaux, lorsque les bobines de câble sont sur le MAXISJAX®. Vous risquez de vous pincer ou de vous écraser les mains.

LE NON-RESPECT DE CES CONSIGNES PEUT ENTRAÎNER DES BLESSURES GRAVES OU MÊME LA MORT

⚠ AVERTISSEMENT: Risques d'utilisation de l'outil

- Placez le MAXISJAX® au niveau du sol pour éviter les renversements.

LE NON-RESPECT DE CETTE PRÉCAUTION PEUT ENTRAÎNER DES BLESSURES OU DES DÉGÂTS MATÉRIELS.

⚠ AVERTISSEMENT: Risques d'utilisation de l'outil

- Utiliser cet outil uniquement dans le but prévu par le fabricant. Une utilisation autre que celle décrite dans ce manuel pourrait causer des blessures ou des dommages matériels.
- Seuls les employés qualifiés devraient utiliser les dérouleurs de câble.
- Inspectez tous les aspects du tire-câble pour en assurer la sécurité.
- Garder tous les décalques propres et lisibles et les remplacer au besoin.

⚠ ATTENTION:

- Lire attentivement et comprendre toutes les instructions et les renseignements de sécurité contenus dans ce manuel avant de procéder à l'utilisation ou à l'entretien de cet outil.

LE NON-RESPECT DE CES PRÉCAUTIONS PEUT ENTRAÎNER DES BLESSURES OU DES DÉGÂTS MATÉRIELS

BUT DE CE MANUEL

ATTENTION:

- NE PAS UTILISER l'outil si certaines pièces sont endommagées, car cela peut occasionner une condition dangereuse et entraîner un mauvais fonctionnement ou une panne de l'outil.
- Si l'outil est en mauvais état, NE PAS L'UTILISER. L'envoyer à un centre de réparation reconnu par Southwire

LE NON-RESPECT DE CES PRÉCAUTIONS PEUT ENTRAÎNER DES BLESSURES OU DES DÉGÂTS MATÉRIELS

BUT DE CE MANUEL

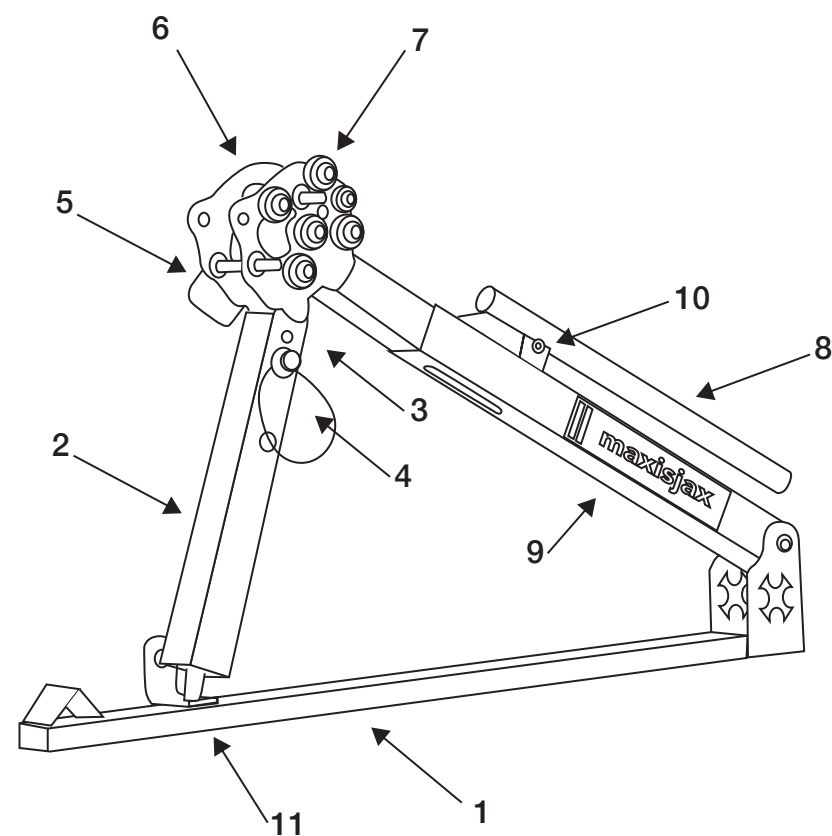
Le présent manuel a pour but de familiariser tout le personnel aux procédures d'utilisation sécuritaire et d'entretien concernant l'équipement Southwire suivant : Porte-bobines MAXISJAX®. Gardez ce manuel à la disposition de tout le personnel. Des manuels de remplacement sont disponibles gratuitement à la demande à l'adresse www.southwire.com.

DESCRIPTION DU FONCTIONNEMENT

MAXISJAX® est un porte-bobines portable unique qui s'installe rapidement et soulève des bobines de fil de manière sécuritaire et efficace sans les tracas associés aux porte-bobines conventionnels. Le porte-bobines MAXISJAX® se replie dans un ensemble compact facile à ranger et à transporter. Lorsqu'il est prêt à être utilisé, il suffit de le déplier et en moins d'une minute, il est prêt à fournir du fil. Le levier Max breveté permet de soulever les bobines du sol sans effort et les roulements à rouleaux intégrés facilitent et sécurisent le tirage du fil sur le système MAXISJAX®.

IDENTIFICATION

- | | |
|------------------------|-------------------------------|
| 1. Longeron porteur | 6. Mâchoire supérieure |
| 2. Bras télescopique | 7. Galets en acier |
| 3. Bras avant | 8. Levier Max |
| 4. Goupille de chape | 9. Entretoise arrière |
| 5. Goupille d'attelage | 10. Roulement à aiguilles |
| | 11. Goupille de mise à niveau |



INSTALLATION ET UTILISATION

1. Il est important de toujours porter des gants, des lunettes de sécurité et un casque lorsque vous travaillez avec le porte-bobines MAXISJAX®.
2. Utiliser uniquement un conduit rigide de 1 1/2 po ou de 2 po ou un essieu PJA-01/PJA-02.
3. Introduire le conduit ou l'essieu dans la bobine de fil.(Fig. 1)
4. Soulever l'entretoise arrière (9) en tirant le levier Max (8) vers le haut, faire pivoter le bras avant (3) vers l'avant.Insérer la goupille de mise à niveau (11) dans le trou de réglage souhaité du longeron porteur (1).
5. Relever le levier Max (8) de manière à le faire pointer vers le haut.
6. Ouvrez la mâchoire supérieure (6).
7. Régler la hauteur pour enserrer les mâchoires sur l'essieu. Soulever la goupille de mise à niveau (11) et l'insérer dans le trou approprié du longeron porteur, puis régler le bras télescopique (2).
8. Refermer la mâchoire supérieure (6) sur l'essieu en replaçant la goupille d'attelage (5). (Fig. 2)
9. Pour effectuer de petites corrections de niveau et de hauteur, à l'aide d'une clé ajuster la goupille de mise à niveau (11) pour augmenter ou diminuer la hauteur du longeron porteur.(Fig. 3)
10. Pour soulever les bobines, abaisser le levier Max (8) jusqu'à ce qu'il soit parallèle à l'entretoise arrière. (Fig. 4)

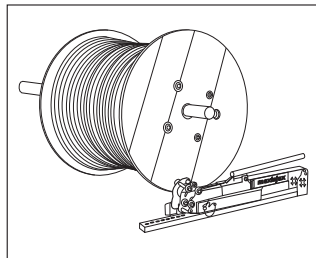


Fig. 1

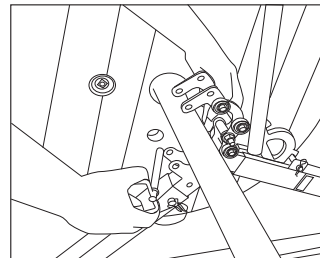


Fig. 2

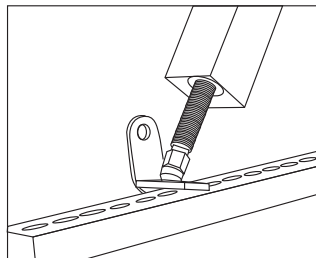


Fig. 3

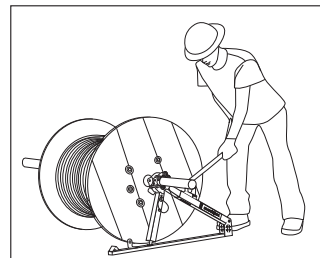
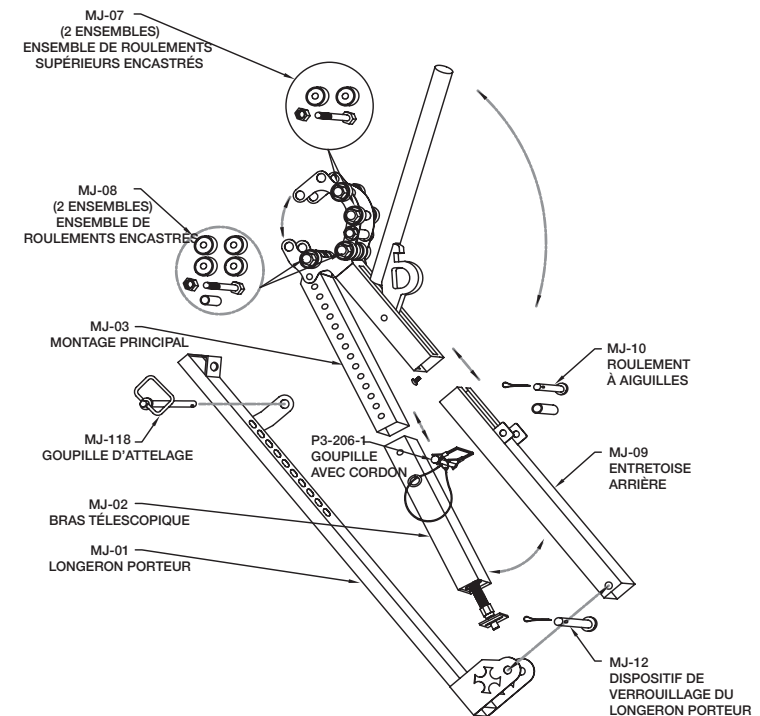


Fig. 4

ENTRETIEN

1. Si nécessaire, graisser légèrement l'entretoise arrière et la goupille du roulement à aiguilles pour faciliter le levage.

SCHÉMA ÉCLATÉ



SPÉCIFICATIONS

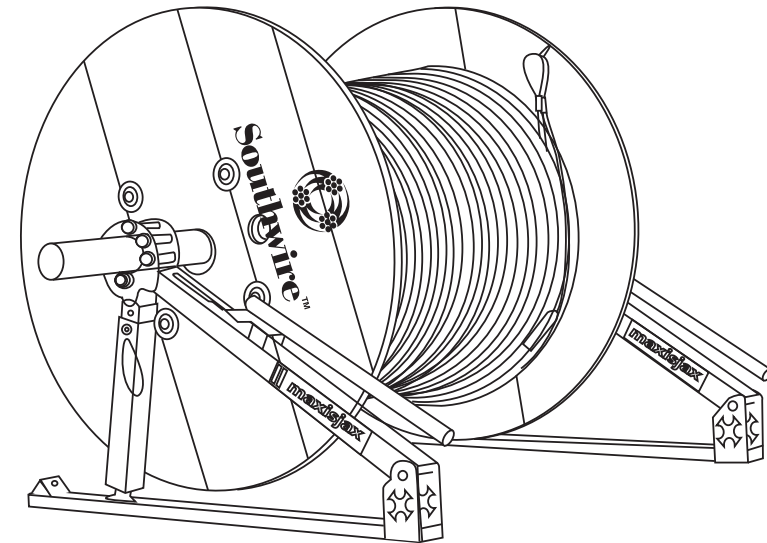
- N° modèle MJ-707
- N° de stock 56-82-45-01
- Hauteur : 9,5 po
- Largeur : 36 po
- Profondeur : 7,5 po
- Poids : 28,5 lb chaque ou 57 lb par ensemble
- Capacité : 1 500 lb chaque ou 3 000 lb par ensemble
- Numéro de brevet : US8276858 B1

***RENSEIGNEMENTS SUR LES RÉCLAMATIONS
DANS LE CADRE DE LA GARANTIE***

Pour toutes les autorisations et demandes relatives à la garantie, au service à la clientèle et au retour de produit, veuillez vous rendre sur www.southwire.com/resources/warranties.



**INSTRUCCIONES de OPERACIÓN
Y MANTENIMIENTO
MAXISJAX®
(MJ-707)**



southwire.com



1-855-SW-TOOLS

Toll Free Technical Help
Assistance technique gratuite
Línea de Ayuda Técnica Gratuita

Product distributed by/Produit distribué par
Southwire Company, LLC.

One Southwire Drive, Carrollton, GA 30119

© 2018 Southwire Company, LLC.

All rights reserved. Tous droits réservés.

04/18

MJ-707 Manual

**ASEGÚRESE DE LEER Y COMPRENDER TODAS
LAS INSTRUCCIONES Y LA INFORMACIÓN DE
SEGURIDAD INCLUIDAS EN ESTE MANUAL
ANTES DE UTILIZAR ESTA HERRAMIENTA O DE
REALIZAR TAREAS DE MANTENIMIENTO.**



ÍNDICE

Información de seguridad importante	2 - 4
Descripción del funcionamiento.....	5
Identificación	6
Instalación y Instalación y funcionamiento.....	7
Mantenimiento.....	8
Garantía.....	9

LA SEGURIDAD ES LO PRINCIPAL

La seguridad es esencial en el uso y mantenimiento de los equipos para contratistas de Southwire. Este manual de instrucciones y todas las inscripciones en la herramienta brindan información para evitar los riesgos y las prácticas inseguras relacionados con el uso de esta herramienta. Tenga en cuenta todas las indicaciones de seguridad proporcionadas.

SÍMBOLOS DE ALERTA DE SEGURIDAD

Estos símbolos se utilizan para llamar la atención sobre las prácticas inseguras y los riesgos relacionados que podrían provocar lesiones o daños materiales. Las siguientes tres palabras de seguridad indican la magnitud del riesgo. El mensaje posterior al término de advertencia ofrece información para prevenir o evitar el riesgo.



PELIGRO - riesgos inmediatos que, de no evitarse, CAUSARÁN lesiones graves o la muerte.



ADVERTENCIA - Riesgos que, de no evitarse, PODRÍAN causar lesiones graves o la muerte.



PRECAUCIÓN - Prácticas inseguras o riesgos que, de no evitarse, PUEDEN ocasionar lesiones graves o la muerte.

INFORMACIÓN DE SEGURIDAD IMPORTANTE



ADVERTENCIA

- Asegúrese de leer y comprender todas las instrucciones y la información de seguridad incluidas en este manual antes de utilizar esta herramienta o de realizar tareas de mantenimiento.

EL INCUMPLIMIENTO DE ESTAS ADVERTENCIAS PODRÍA RESULTAR EN LESIONES GRAVES O LA MUERTE.

ADVERTENCIA - Riesgos para la seguridad personal



- Solo las personas calificadas deben utilizar los soportes para carretes MAXISJAX®.
- Use protección ocular, casco, guantes resistentes a cortaduras y calzado con punta de seguridad al utilizar esta herramienta.
- No use la herramienta cuando esté cansado o bajo la influencia de drogas, bebidas alcohólicas o medicamentos.
- Mantenga el cuerpo y las prendas sueltas alejadas de las piezas móviles.
- Siga siempre los procedimientos de seguridad tal como se muestran en este manual.

EL INCUMPLIMIENTO DE ESTAS ADVERTENCIAS PUEDE CAUSAR LESIONES GRAVES O LA MUERTE.

⚠ PELIGRO: Riesgos de descarga eléctrica

- Esta no es una herramienta aislada, por lo que el contacto con circuitos eléctricos activados podría resultar en lesiones graves o la muerte.

⚠ ADVERTENCIA: Peligro de enredo

- No opere esta herramienta si usa ropa holgada. En caso de

INFORMACIÓN DE SEGURIDAD IMPORTANTE

tener el cabello largo, sujéteselo.

- Mantenga las manos lejos de los cojinetes de rodillos y de los ejes o tuberías mientras los carretes estén puestos en los soportes para carretes MAXISJAX®. Podría pellizcarse o aplastarse las manos.

EL INCUMPLIMIENTO DE ESTAS ADVERTENCIAS PUEDE CAUSAR LESIONES GRAVES O LA MUERTE.

⚠ ADVERTENCIA: Inclinación

- Instale el MAXISJAX® sobre un piso nivelado para evitar inclinaciones.

EL INCUMPLIMIENTO DE ESTAS PRECAUCIONES PUEDE CAUSAR LESIONES GRAVES O DAÑOS MATERIALES.

⚠ ADVERTENCIA: Riesgos del uso de la herramienta

- Utilice esta herramienta solamente para el uso previsto por el fabricante. Un uso distinto del que se describe en este manual puede causar lesiones o daños materiales.
- Solo el personal calificado debe utilizar los soportes para carretes.
- Inspeccione todos los aspectos al jalar el cable para garantizar la seguridad.
- Mantenga todas las etiquetas adhesivas limpias y legibles, y reemplácelas cuando sea necesario.

⚠ PRECAUCIÓN:

- Asegúrese de leer y comprender todas las instrucciones y la información de seguridad incluidas en este manual antes de utilizar esta herramienta o de realizar tareas de mantenimiento.

EL INCUMPLIMIENTO DE ESTAS PRECAUCIONES PUEDE CAUSAR LESIONES O DAÑOS MATERIALES.

⚠ PRECAUCIÓN:

OBJETIVO DE ESTE MANUAL

- No lo use si hay piezas dañadas, ya que esto puede hacer que sea inseguro y provocar que la herramienta funcione mal o no funcione.
- Si la herramienta presenta averías, NO LA USE. Haga revisar la herramienta en un Centro autorizado de reparaciones de Southwire.

EL INCUMPLIMIENTO DE ESTAS PRECAUCIONES PUEDE CAUSAR LESIONES O DAÑOS MATERIALES.

OBJETIVO DE ESTE MANUAL

Este manual tiene por objeto familiarizar a todo el personal con el funcionamiento seguro y los procedimientos de mantenimiento para las siguientes herramientas y equipo de Southwire: soporte para carretes MAXISJAX®.

Mantenga este manual a disposición de todo el personal. Se dispone de manuales de reemplazo sin ningún cargo en <http://www.southwire.com>

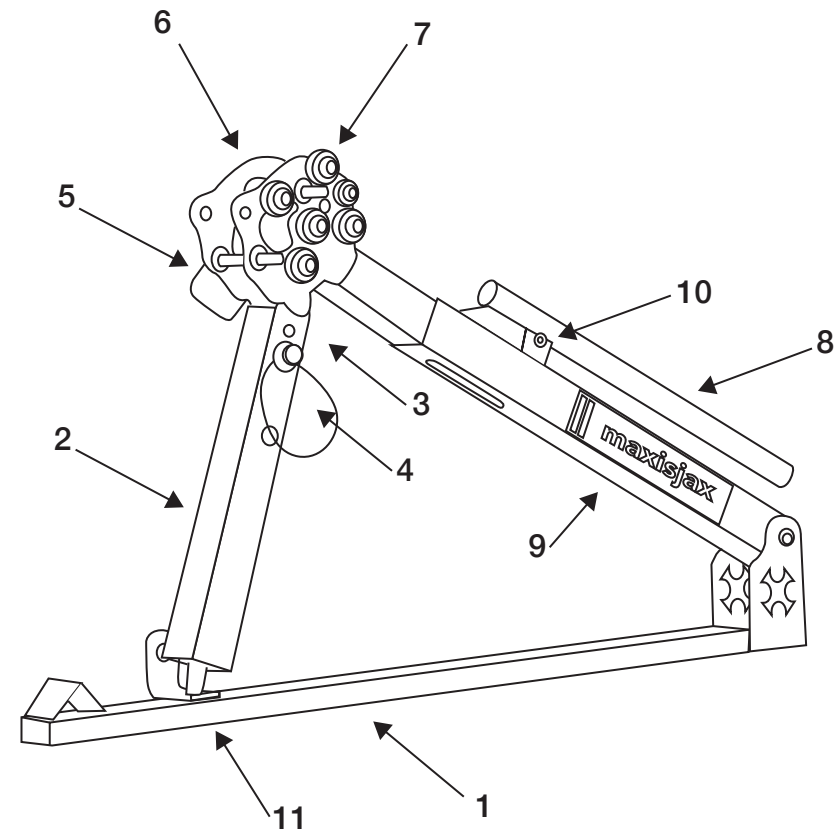
DESCRIPCIÓN DEL FUNCIONAMIENTO

MAXISJAX® es un nivelador de carrete único que coloca y levanta rápidamente los carretes de alambre de forma segura y eficiente, sin la molestia de los niveladores convencionales.

El soporte para carretes MAXISJAX® consta de un paquete compacto para facilitar su almacenamiento y transporte. Cuando quiera usarlo, simplemente se despliega y en un minuto está listo para dispensar alambre. Levantar los carretes del suelo es fácil con nuestra palanca patentada Max, y los cojinetes de rodillos incluidos hacen que sacar el alambre del MAXISJAX® sea sencillo y seguro.

IDENTIFICACIÓN

- | | |
|-------------------------|---------------------------|
| 1. Pata de la base | 6. Mordaza superior |
| 2. Brazo telescópico | 7. Rodillos de acero |
| 3. Brazo delantero | 8. Palanca Maxis |
| 4. Pasador de horquilla | 9. Abrazadera trasera |
| 5. Pasador de enganche | 10. Rodillo de agujas |
| | 11. Pasador de nivelación |



INSTALACIÓN Y FUNCIONAMIENTO

1. Siempre use guantes, protección ocular, casco y calzado con punta de seguridad al trabajar con el soporte para carretes MAXISJAX®.
2. Utilice únicamente un conducto rígido de 1-1/2 in o 2 in o un eje PJA-01/PJA-02. 3.
3. Coloque el conducto o el eje a través del carrete de alambre. (Fig. 1)
4. Levante la abrazadera trasera (9) al tirar hacia arriba de la palanca Maxis (8), gire el brazo delantero (3) hacia delante. Coloque el pasador de nivelación (11) en el orificio de ajuste deseado en la pata de la base (1).
5. Levante la palanca Maxis (8) para que apunte directamente hacia arriba.
6. Abra la mordaza superior (6).
7. Ajuste la altura para sujetar las mordazas en el eje. Levante y coloque el pasador de nivelación (11) en el orificio correspondiente de la pata de la base o ajuste el brazo telescópico (2).
8. Cierre la mordaza superior (6) en el eje al reemplazar el pasador de enganche (5). (Fig. 2)
9. Para realizar pequeños ajustes de nivelación y altura, utilice una llave en el pasador de nivelación (11) para aumentar o disminuir la altura de las patas. (Fig. 3)
10. Para elevar los carretes, empuje hacia abajo la palanca Maxis (8) hasta que esté paralela a la abrazadera trasera. (Fig. 4)

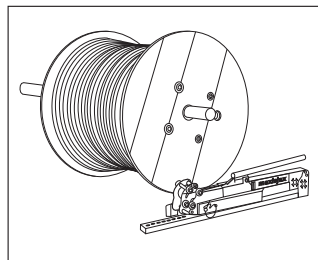


Fig. 1

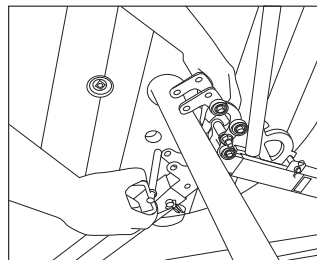


Fig. 2

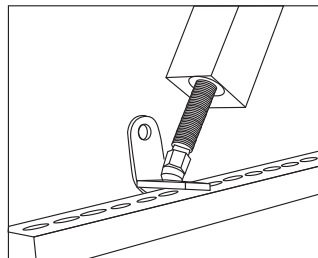


Fig. 3

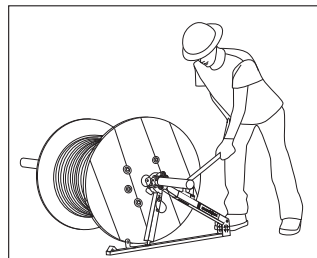
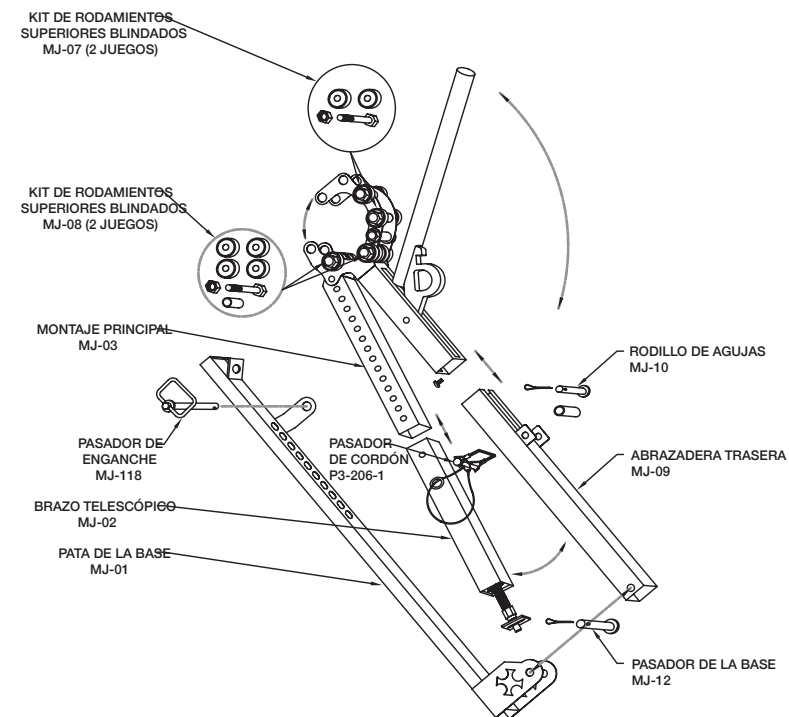


Fig. 4

MANTENIMIENTO

1. Si es necesario, aplique un poco de grasa en la abrazadera trasera de ajuste y en el pasador del rodillo de la aguja para facilitar la elevación.

DIAGRAMA EXPANDIDO



ESPECIFICACIONES

- Modelo MJ-707
- Mercancía n.º 56-82-45-01
- Altura: 9.5 in
- Ancho: 36 in
- Profundidad: 7.5 in
- Peso: 12.9 kg (28.5 lb) cada uno o 25.8 kg (57 lb) por juego
- Capacidad: 680 kg (1500 lb) cada uno o 1360 kg (3000 lb) por juego
- Patente: US8276858 B1

INFORMACIÓN SOBRE RECLAMACIONES DE GARANTÍA

Para todas las autorizaciones y consultas sobre garantía, servicio al cliente y devolución de productos, visite www.southwire.com/resources/warranties.

-