



**Southwire™**

TOOLS & EQUIPMENT

## Terminating Category-Style Twisted Pair Cable

### Cut



A. Cut cable to length.

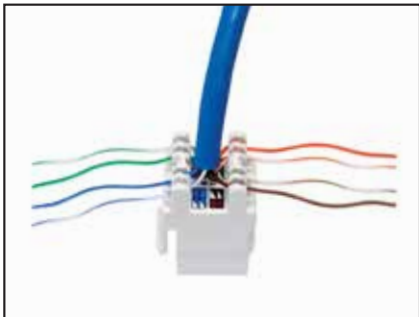
### Strip



B. Use an appropriate stripping tool to remove 1.5" (38mm) of outer jacket from the end of the cable. Inspect conductors to make sure there are no nicks in the insulation.

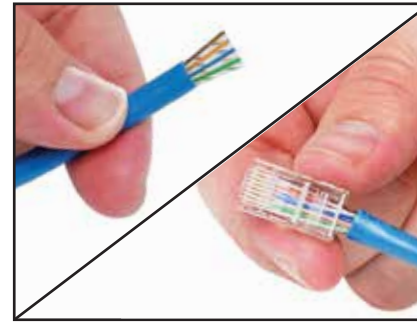


### Prep - RJ45 Data Jack

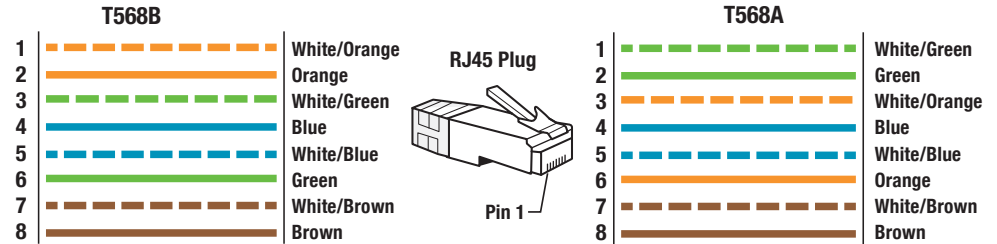


C. Untwist the conductors. Lace the conductors into the corresponding color coded slots. The jack will have color-code guides for T568A and B wiring schemes. All the cables in the facility should be wired to the same scheme to prevent network errors. Minimize the amount of wire untwisted between the cable jacket and the termination slots.

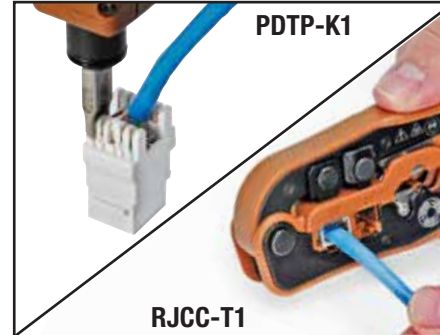
### Prep - RJ45 Plug



D. Untwist and straighten the conductors. Arrange the conductors into the proper sequence as shown below (either 568A or B). Cut the wires approximately 1/2" (13mm) from the end of the jacket. Orient the plug as shown. Insert the wires into the plug checking that they go all the way into the correct pin slots.



### Terminate



### Test



[southwiretools.com](http://southwiretools.com)

1-855-SW-TOOLS  
Toll Free Technical Help  
Línea de Ayuda Técnica Gratuita

Product distributed by Southwire Company, LLC  
One Southwire Drive, Carrollton, GA 30119  
©2014 Southwire Company, LLC. All rights reserved.



**Southwire™**

TOOLS & EQUIPMENT

## Cable de Par Trenzado con Terminación Tipo Categoría

### Cortar



A. Cortar el cable a la medida.

### Pelar



B. Use una herramienta de pelado apropiada para eliminar 1.5" (38mm) de la cubierta exterior en el extremo del cable. Inspeccione los conductores para asegurarse de que no hay un corte en el aislamiento.

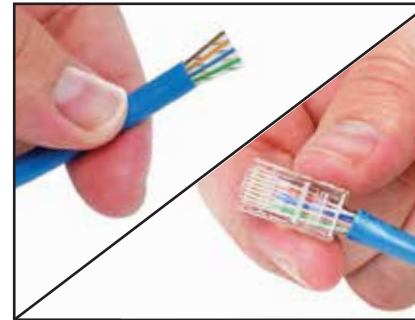


### Preparar – Toma de datos RJ45

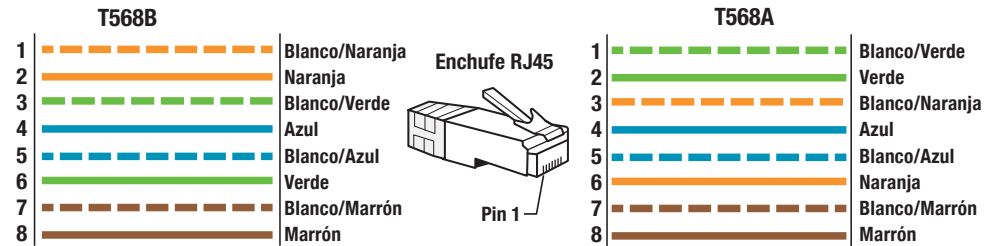


C. Desenrosque los conductores. Encaje los conductores en las ranuras codificadas con el color correspondiente. La toma tendrá guías de códigos de color para los esquemas de cableado T568A y B. Todos los cables en la instalación deben ser cableados con el mismo esquema para evitar errores en la red. Minimice la cantidad de cables sin trenzar entre la cubierta del cable y las ranuras de terminación.

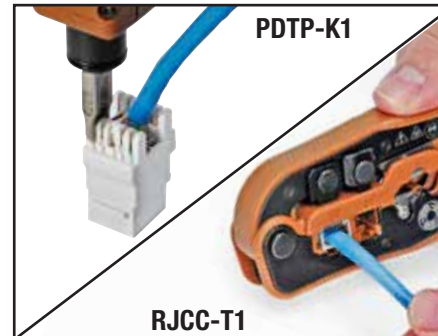
### Preparar – Enchufe RJ45



D. Desenrosque y enderece los conductores. Organice los conductores en la secuencia correcta como se muestra a continuación. (568A o B). Corte los cables aproximadamente 1/2" (13mm) del extremo de la cubierta. Oriente el enchufe como se muestra. Inserte los cables en el enchufe de comprobación asegurándose de que todos entren de forma correcta en las ranuras pin correctas.



### Terminación



### Prueba



[southwiretools.com](http://southwiretools.com)

1-855-SW-TOOLS  
Toll Free Technical Help  
Línea de Ayuda Técnica Gratuita

Product distributed by Southwire Company, LLC  
One Southwire Drive, Carrollton, GA 30119  
©2014 Southwire Company, LLC. All rights reserved.