



Southwire™

TOOLS & EQUIPMENT

NETWORK TOOL KIT Quick Guide

Cut the cable to length.



Strip off 1.5" (39mm) of the outer jacket.



To Wire RJ45 Connectors (included):

- Untwist and straighten the conductor wires.
- Arrange the conductors into the T568A or T568B sequence.
- IMPORTANT:** Use the same sequence on both ends when making a patch cable.
- Hold conductors and cut to 1/2" (13mm) as shown.
- Fully insert the conductors into the connector checking that they go into the correct pin slots.



Conductors cut to proper length



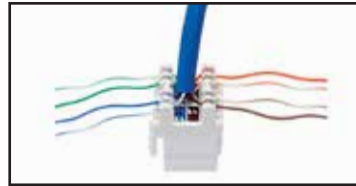
Crimp the connector onto the cable.



⚠ WARNING: Tools are not insulated. Never use tools on live circuits. Wear eye protection when using tools. Tools have moving parts that can pinch/cut. Keep fingers clear of tools.

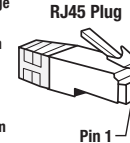
To Wire RJ45 Jacks (not included):

- Untwist and straighten the conductor wires.
- Insert conductors into the appropriate slots using the color coded wiring guide printed on the jack.
- Minimize the untwisted length on each conductor pair - no more than 1/2" (13mm).
- Use the 110-style punchdown tool to fully seat (punch down) the wires into the slots. Oriented correctly, the tool will trim off the excess wire.



Note: The jack will have a guide for T568A and B. All the cables in the facility should be wired to the same standard to prevent miswires.

T568B	
1	White/Orange
2	Orange
3	White/Green
4	Blue
5	White/Blue
6	Green
7	White/Brown
8	Brown



T568A	
1	White/Green
2	Green
3	White/Orange
4	Blue
5	White/Blue
6	Orange
7	White/Brown
8	Brown



southwiretools.com



1-855-SW-TOOLS

Toll Free Technical Help
Línea de Ayuda Técnica Gratuita

Contents Made in China
Product distributed by Southwire Company, LLC
One Southwire Drive, Carrollton, GA 30119
©2014 Southwire Company, LLC. All rights reserved.

KIT-TP1 Manual 04/14 Rev. 0

Scan for a how-to video, warranty information and to access our mobile site.
Escanear para video informativo, información de garantía y acceso a nuestro sitio móvil.



Southwire™

TOOLS & EQUIPMENT

Network Tool Kit Quick Guide Guía Rápida para Kit de Herramientas de Red

Corte el cable a la medida.

Pele 1.5" (39mm) de la parte exterior del cable.



Para Conectores RJ45 (incluido):

- Desenrolle y enderece los cables conductores.
- Organice los conductores en la secuencia T568A o T568B.
- Importante:** Utilice la misma secuencia en ambos lados al hacer un cable de interconexión.
- Sujete los conductores y córtelos 1/2" (13mm) como se indica.
- Inserte completamente los conductores en el conector asegurándose de que entren en las ranuras correctas.



Conductores cortados a la medida correcta



Engarce el conector al cable.



⚠ ADVERTENCIA: Las herramientas no están aisladas. Nunca utilice las herramientas en circuitos activos. Utilice protección para los ojos al trabajar con la herramienta. Las herramientas tienen partes en movimiento que pueden pellizcar/cortar. Mantenga los dedos fuera del alcance de las herramientas.

Para Conectar Enchufes RJ45 (no incluido):

- Desenrolle y enderece los cables conductores.
- Inserte los conductores en las ranuras apropiadas usando la guía de cableado por color impresa en el enchufe.
- Minimice el largo desenrollado en cada par de conductores – no más de 1/2" (13 mm)
- Utilice la herramienta ponchadora tipo 110 para insertar completamente (ponchar) los cables en las ranuras. Si se orienta correctamente, la herramienta recortará el cable sobrante.



Nota: El enchufe tendrá una guía para T568A y B. Todos los cables en el edificio se deben cablear con el mismo estándar para evitar fallos.

T568B		RJ45 Plug	T568A	
1	Blanco/Aranjado		1	Blanco/Verde
2	Aranjado	2	Verde	
3	Blanco/Verde	3	Blanco/Aranjado	
4	Azul	4	Azul	
5	Blanco/Azul	5	Blanco/Azul	
6	Verde	6	Aranjado	
7	Blanco/Marrón	7	Blanco/Marrón	
8	Marrón	8	Marrón	



southwiretools.com



1-855-SW-TOOLS

Toll Free Technical Help
Línea de Ayuda Técnica Gratuita

Contents Made in China

Product distributed by Southwire Company, LLC
One Southwire Drive, Carrollton, GA 30119

©2014 Southwire Company, LLC. All rights reserved.

Scan for a how-to video, warranty information and to access our mobile site.
Escanee para video informativo, información de garantía y acceso a nuestro sitio móvil.